

Análisis Productivo de la Temporada

Productive Analysis of the Season



Sr. Juan Pablo Sotomayor
Gerente Técnico Frutexsa
Technical Director of Frutexsa



Análisis Productivo de la Temporada 2021-2022

Juan Pablo Sotomayor S.C.

Gerente Técnico Frutexsa

jpsotomayor@frutexsa.cl

+569 95341577

www.frutexsa.cl

Superficie Ciruelo Europeo en Chile (Há.)

Región	Hectáreas	%
IV	15	0,1%
V	143	1,1%
RM	2.719	21,6%
VI	8.602	69,4%
VII	953	7,6%
VIII	19	0,1%
TOTAL	12.451	100,0%



140 Hás.

Fuente: Catastro Frutícola Ciren

IV actualizado al 2021

V actualizado al 2020

RM actualizado al 2020

VI actualizado al 2021

VII actualizado al 2019

VIII actualizado al 2019

Producción Ciruelas Secas Chile 2016 – 2021 TM

	2016	2017	2018	2019	2020	2021
Producción Total Chile	98.000	82.000	86.000	90.000	65.000	57.000
Exportación En Fresco (Ton. Secas)	682	2.132	4.300	17.500	10.500	9.700
Disponible Industria	97.318	79.868	81.700	72.500	54.500	47.300

Principales Causas Baja Producción 2021



meteochile

...

Históricas precipitaciones deja sistema frontal en la zona centro y sur del país

Intensas precipitaciones afectaron a gran parte de la zona centro y sur del país, desde el 28 hasta el 31 de enero, dejando nuevos récords de precipitaciones acumuladas, algo completamente anormal para la época de verano.

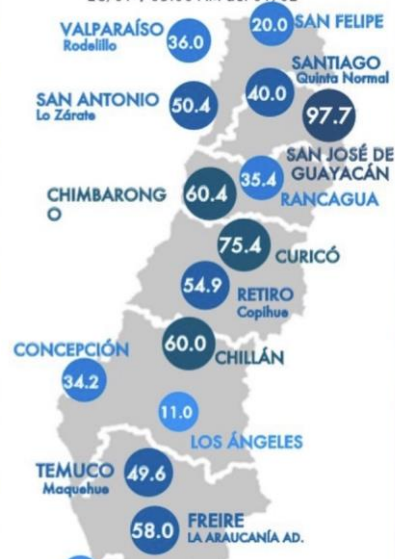
Las mayores precipitaciones acumuladas, durante este periodo, se registraron en sectores cordilleranos, como es el caso de la estación meteorológica de San José de Guayacán que acumuló 97.7 mm. Mientras que, Santiago registró 40.0 mm en la estación Quinta Normal, 47.0 mm en la estación Tobalaba, 34.4 mm en la estación San Pablo (Pudahuel) y 44.7 mm en la estación del Cerro San Francisco.

En el sector costero de la Región de Valparaíso, las lluvias también alcanzaron importantes montos acumulados, como es el caso de San Antonio (Lo Zarate), que registró 50.4 mm. En la Región de O'Higgins, la localidad de Chimbarongo acumuló 60.4 mm en 96 horas, siendo el día 30, el que registró la mayor precipitación con 33.5 mm. Hacia la Región del Maule, destacó Curicó con 75.4 mm acumulados durante el evento. Mientras que, más al sur, en las Regiones de Ñuble y Biobío, los montos acumulados durante las últimas 96 horas, fueron de 60.0 mm en Chillán, 34.2 mm en Concepción y 11 mm en Los Ángeles de acuerdo a los registros pluviométricos de nuestra red de estaciones automáticas.

Precipitación acumulada en milímetros

96 horas

Precipitación acumulada entre las 09:00 AM del 28/01 y 09:00 AM del 01/02



Producción 2021 Principales Países



ARGENTINA



- ☐ Problemas de cuaja y heladas importantes a principio de octubre.
- ☐ Cosecha final 2021 en torno a las 12.000 TM

ESTADOS UNIDOS



- ☐ Por segundo año consecutivo no hubo estimación oficial.
(www.nass.usda.gov/ca)
- ☐ Proyección de cosecha en junio 2021 era de 67.500 TM.
- ☐ Altas temperaturas durante el mes de julio provocaron perdidas del 10 % al 20% por golpe de sol.
- ☐ Cosecha final en torno a las 53.000 TM.

FRANCIA

Por cuarta vez este año, la mañana ha sido muy fría e incluso mucho más que los demás con temperaturas de hasta -3 C, ver -4 C. El riego permitió limitar los daños en algunas parcelas, pero en general más del 50 % de las ciruelas de la explotación se congelaron. Y para mañana se anuncian nuevas gelatinas.... #ciruelas #gel #ciruelas #frost #plums #pflaumen

⚙ · Mostrar original · Calificar traducción



❑ Cosecha 2021 – 12.500 MT

PODA

- ❑ Mano de obra escasa y cara. Entrega de subsidios del gobierno por la pandemia.
- ❑ En general podas mas sucias y con menor regulación de carga, tanto por falta de mano de obra como por expectativas de mercado.
- ❑ Aumento en el uso de equipos neumáticos.





FLORACION



FLORACION

- ☐ En general hubo una floración abundante pero no exagerada.
- ☐ Floración atrasada entre 5 y 15 días en promedio.
- ☐ En la zona centro sur fue menos atrasada, pareja y en general corta.
- ☐ En la zona centro norte fue mas atrasada, algo dispareja y mas larga. Especialmente tardía estuvo la zona de Santiago al norte, lo que se tradujo en malas cuajas.
- ☐ En general hubo buenas condiciones climáticas que favorecieron una buena polinización. No obstante, hubieron algunas heladas locales que afectaron sectores de Pirque, Rengo, Graneros – La Compañía.

FLORACION



15-09-2021
La Leonera



15-09-2021
Rancagua

FLORACION



20-09-2021
Isla de Maipo



23-09-2021
Polpaico

CUAJA



CUAJA

- ☐ En general cargas altas a muy altas en la mayoría de las zonas productivas del país.
- ☐ En muchos casos raleos insuficientes o no realizados.
- ☐ Las cargas mas bajas se observan en la zona norte de Santiago, con producciones de 2.000 a 7.000 kilos secos por há.

Estimación de Cosecha 2022 a Noviembre 2021

ITEM	2022
Producción Total	85.000
Fruta Fresca + Descarte + Perdida	15.000
Total Disponible Disponible	70.000

Precio Promedio Ponderado a 2021 Ciruela Seca Sol

Calibre	US\$/Kilo
30-40	2,91
40-50	2,72
50-60	2,62
60-70	2,53
70-80	2,32
80-90	2,12
90-100	1,93
100-120	1,71
120-144	1,51
Pepilla	0,75
Desecho	0,67

Exportación D' Agen Fresca

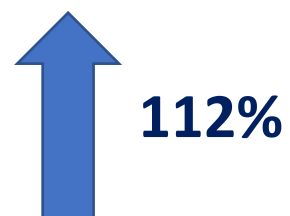


Año	Volumen	Var. %
2016	682	
2017	2.132	212,6%
2018	4.300	101,7%
2019	17.500	307,0%
2020	10.500	-40,0%
2021	9.700	-7,6%

Temporada: TEMP. 2021-2022	Fecha inicio: 01/09/2021	Fecha final: 14/03/2022	Especie: CIRUELAS
Especie	TEMP. 2021-2022	TEMP. 2020-2021	%Var
D AGEN	25.190	11.112	126,69
SUGAR PLUMS	22.046	14.660	50,38
LARRY ANN	7.825	7.260	7,78
SUGAR PLUM	7.359	0	0

❑ Exportación 2022 54.595 Ton.

❑ Exportación 2021 25.772 Ton.



112%

Cosecha y Secado 2022



- ☐ El inicio de la cosecha estaba presupuestado entre el 10 y 14 de febrero. Sin embargo las altas temperaturas registradas hacia fines de la primera semana de febrero hizo que algunos productores partieran el día 7.
- ☐ A pesar de las altas cargas la fruta ganó azúcar y las cosechas partieron con 20 grados brix hacia arriba.
- ☐ Volúmenes de cosecha levemente superiores a los estimados y calibres algo mas pequeños a los estimados en torno a las 80 unidades por libra.
- ☐ Condiciones de secado muy favorables.
- ☐ Excelente calidad de fruta.
- ☐ Conversiones de fresco a seco entre 3,2 a 3,3 a 1.

Estimación Producción Total Ciruelas Secas Chile 2022



90.000
Toneladas Métricas

Estimación Producción Marzo 2022 TM

ITEM	2022
Producción Total	90.000
Fruta Fresca + Descarte + Perdida	19.000
Total Disponible	71.000

Estimación Calibre Marzo 2022

Calibre Estimado	80 a 82 Unid./Lb
Porcentaje de Kilos al Calibre 100	81%
Porcentaje de Kilos Menor al Calibre 100	19%
Kilos Disponible Industria al Calibre 100	57.510

SEAMOS BUENOS PRODUCTORES

PRODUZCAMOS FRUTA DULCE Y DE CALIDAD

CUIDEMOS NUESTRA INDUSTRIA



Muchas Gracias

Juan Pablo Sotomayor S.C.

Gerente Técnico Frutexsa

jpsotomayor@frutexsa.cl

+569 95341577

www.frutexsa.cl